



福祉クラブ生協機関紙

# うえるびー 4

2024/No.385 APRIL



福祉クラブ生活協同組合 〒223-0057 横浜市港北区新羽町 868 TEL045(547)1400 発行責任者 大場英美 <https://www.fukushi-club.net/>

## よやくらぶで 朝ごはんを充実させよう きちんと食べてスイッチオン!

朝ごはんの定番消費材も、「よやくらぶ」ならお得な価格でキャンセルや数の変更も簡単!

予約したい品目が決まったら、いつでも申し込み!



- オトク** 「すべての消費材が予約価格」
- 便利** 「自動で手間なく注文・お届け」
- 応援** 「生産者のつくるチカラに」

自分の配達サイクルを決めて予約しておくことで、注文を忘れることなく安心です。

「よやくらぶ」カタログは年2回(春と秋)発行の保存版です。家庭で保存して利用してください。

パン派もよやくらぶ



ごはん派もよやくらぶ



### おりーぶさんとカコさんの 相談室

#### Q 何歳まで働けるのかな?

私は60代半ばです。ワーカーとして働いています。年に一度ぐらい会う高校時代の友人は、パートで仕事をしています。私たちは世の中の定年世代になりました。友人の職場には定年制度がなく、希望すれば仕事が続けられるようです。彼女は、辞め時がわからないのでどうしたらいいのかと悩んでいる様子です。「年齢で区切りをつけてもらえたら」とも言っていました。私は友人に上手く答えることができませんでした。ワーカーとして働く私自身も「引き際」を考えることがあります。こんな私にアドバイスいただけたらと思います。(悩めるシニア初心者 60代)

#### A カコさんのお答え

仕事だけに限らず、今まで続けてきたことを止める時には、その人の人生で何か大きな変化が起きている時と重なっている様に思います。健康問題であったり、家族に関係したことであったり…。ご相談の方は今すぐにお辞めになるのではないようですが、ワーカーズという働き方を選ばれた方が、仕事を辞められるきっかけは何かでしょうか?地域に必要とされるサービスを、同じ意志を持った人たちと作りあげ、自主運営・自主管理をしていくワーカーズ。そこには雇用関係は無く、年齢で一律に線引きもせず、各自が自立して共同し、活動していくワーカーズ。ワーカーズという働き方を選ばれたところに原点があるように思います。



納得・愛着・こだわりの消費材

# たまご

生産者：農事組合法人「会田共同養鶏組合」



会田養鶏の皆さん

鶏卵を生で食べる日本人の食習慣も考えられ、香りを増すために、ごま油を搾った後のかすを飼料に与えるなど、22種類以上の飼料を配合しています。さらに22年度からは国産トウモロコシの使用も始めました。

また、鶏卵は長い間、「物価の優等生」といわれ、2008年に起こった輸入飼料高騰の際も鶏卵価格は低迷したまま、中小の鶏卵農家は廃業に追い込まれました。当時、鶏に与える飼料の約65%が輸入トウモロコシで、経営に大きな打撃だったことも契機となり、飼料用米の取り組みを始めました。

現在では輸入トウモロコシの飼料に占める割合を約23%にまで減らすことができ、魚粉などを含めて飼料のうち国産原料の割合は約4割です。



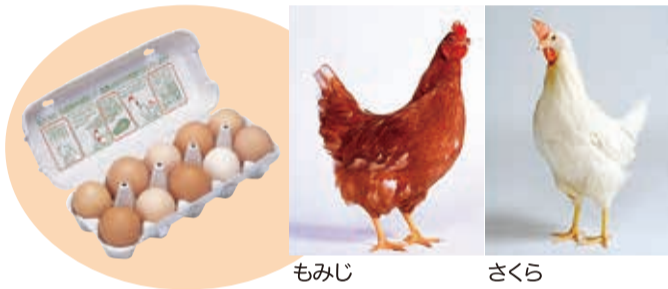
鶏卵業界でも極めて稀な飼料工場を保有しています

## 国産飼料をめざして

飼料は遺伝子組み換えではないトウモロコシや、国内自給力を高める飼料用米を与えます。飼料工場を保有するのは、鶏卵業界では極めて稀(まれ)なことです。生活クラブ長野との連携もあり、「飼料の中身を明らかにしよう」と72年建設。長野県は内陸部でこの港からも遠く、飼料が全国で一番高い地域でもあり、コストダウンにもつながりました。

## 国産鶏種の希少な「さくら」「もみじ」

国内で鶏種の生産と改良ができ、日本の気候・風土に合う「もみじ」と「さくら」の育種は、現在、岐阜県各務原(かかみがはら)市の(株)後藤孵卵場1社のみです。それだけ、純国産鶏種は希少なのです。鶏卵の国内自給率は約95%といわれ、一見すると高い自給率も「たまごを産む鶏」となると、自給率は約6%のみ。ほとんどの養鶏業者が外国で育種改良されたヒナを輸入し、日本で育てている状況です。



もみじ

さくら

会田養鶏のたまごは、消費材のマネーズやお菓子などの原料にも使用されています。(大石)

「自分でエサまで作らないと本当の健康な鶏にはならない。』生ませる『じゃダメで、自然に』生まれる『これが僕らの育て方なんです。』昨年創業60周年を迎えた「会田養鶏」は、自前の飼料工場を持つほど飼料にもこだわりを持ち、国産の追求、鶏の健康、鶏卵のおいしさを考えた鶏卵づくりにめざしています。

消費材紹介



知ってる? 「消費材」ウラ知識

## 消費材クイズ

Q

たまごは黄身の色で栄養価が変わるの?



答えはこのうるびーにもあります  
答えはホームページで **福祉クラブ** 検索  
<https://www.fukushi-club.net/>

## 2023年度 第9回 理事会報告

### (1) 経営状況

2023年12月の総事業高は、4億5,775万円で予算額4億8,088万円に対して95.2%、金額で2,312万円下回りました。前年金額4億6,973万円に対して97.5%、1,197万円下回っています。

### (2) 2024年度 福祉クラブで地域の生活をもっと豊かに

2024年度は、福祉クラブの活動方針を5カ年ごとにまとめる第7次計画の5年目にあたり、福祉クラブ生協設立35年の節目の年になります。2040年問題を見据え、新たなサービスづくりや地域とつながる仕組みを進めていくためにも、多くの組合員の力が必要です。共同購入を利用する、W.Co活動に参加する、知人に福祉クラブを紹介するなど、あなたのできることで一緒に福祉クラブをつくっていきましょう。

### (3) 福祉クラブのアンバサダー募集

福祉クラブの消費材を多くの方へ広げるために、昨年度から、福祉クラブアンバサダーを募集し、SNSを通して情報発信しています。2024年度上期に参加していただける組合員さんを募集中です。応募はこちらから →

科目	12月分	年度累計	累計前年比%
供給高	32,373	207,685	98.5
福祉事業高	7,776	71,667	98.6
施設事業高	4,931	43,610	101.3
利用事業高	590	4,110	97.7
共済受託収入	103	961	99.0
総事業高	45,775	328,034	98.9
事業総剰余	14,880	108,534	99.6
人件費	2,650	24,162	99.2
委託費	3,854	27,326	96.7
物件費	4,448	39,336	102.9
諸経費計	12,391	103,758	100.0
事業剰余	2,488	4,776	91.8
事業外収入	101	1,605	103.5
事業外費用	270	2,668	108.9
事業活動剰余金	3,800	5,432	124.7
福祉事業会費賛同登録者数10,651人(65.9%)			金額 940万円

行政と連携を図り、孤立死・孤独死等を未然に防止することにより、地域住民の福祉の向上を目的としています。これからも、人々との信頼関係を大切に、私たち組合員の待機型ケアネットワークを拡げること、地域貢献へ寄与していきます。



福祉クラブに贈られた感謝状

## 継続的な地域見守り活動への感謝状贈呈

福祉クラブでは、安否確認や見守りを含む宅配や家事介護、配食など各種福祉サービスのネットワークを活かした地域全体の見守りを拡げています。たすけあい活動の実績から、2013年神奈川県「地域見守り活動に関する協定」を結びました。10年という節目となり、感謝状贈呈式が1月に開催され、出席しました。



大場理事長と黒岩知事



# 施設探訪

## 開設から20年！世代を超えて笑顔が集う 169

# 福祉クラブの複合福祉施設「Dayひよし」

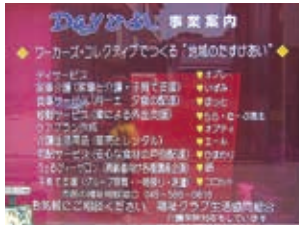


「Dayひよし」外観

今年4月に20周年を迎える「Dayひよし」。デイサービスW・Co「オプレ」を中心に8W・Coが集まって活動し、地域の拠点として、来て楽しい、あたたかい居場所になるよう心がけています。

**デイサービスを中心に**

東急東横線日吉駅前にある慶應義塾大学のキャンパスを抜けた住宅街に、ピンク色の外壁の建物「Dayひよし」があります。1階は、家事介護、居宅介護支援、食事サービス、介護生活用品など4W・Coの事務所とW・Co「ほっと」の厨房です。2階は、子育て支援サービスW・Co「コト」の保育室と移動・デイケアエールびーサロン3W・Coの事務所。日差しが明るい3階にデイサービスがあります。



入口には事業案内を表示

デイフロアの正面の壁に、千支の辰が飾られています。利用者さんの手型を画用紙に取って作られた、迫力のある作品です。

「オプレ」が運営するデイサービスの二日は、午前中は作品作りなどをしながら順番に入浴をします。昼食は1階の厨房から安心安全な食材で作った出来たての食事が届きます。皆さんのお楽しみ3時



大迫力の辰

「Dayひよし」では、定期的に健康チェックや生産者交流会、フェスタなどを開催。イベント時には地域の皆さんが集まり、いざという時に頼れる拠点です。

（上坂 渡邊）

「オプレ」とは、「あなたの支えになります」「あなたのそば



デイサービスで髪を整えてもらう利用者

頼に伝えられるよう、メンバー募集に力を入れています。また事務所での取材では、他W・Coのメンバーと直接話して情報共有ができて、連携して対応できることが事務所が



みんなうれしいお昼の時間

2階の保育室「コト」では、毎日、異年齢の子どもたちが元気に遊んでいます。訪問時には「ほっと」から届いたお昼ごはんをみんなでおいしそうに食べていました。子育て支援は親支援でもあるので、家族が困っている時に子どもたちを預かり、手助けできたらとの思いで活動しています。

複合福祉施設「Dayひよし」  
電話：046-5666-0616  
横浜市港北区日吉5-24-33  
東急東横線日吉駅から徒歩15分

LOVE PET ♡ LOVE PET ♡ LOVE PET

**うちのこ紹介**

ペット

私の名前はトマト、6歳の姫です。ペキニーズとトイプードルのミックスでペキプー。パパの散歩のお相手に迎えられるました。シッポをピンと立てて歩く姿を見かけたら、声かけてくださいね。  
(緑区M)

※あなたのペットをご紹介ください。ご連絡は編集室まで。

**ひとりごと**  
編集室から

年明けから災害や事故が続いた。2年ほど暮らした能登七尾で生まれた娘が「生まれた土地を見てくる」と能登を一年前訪れており、報道の映像に親子で言葉を失った。2011年3.11後に訪れた南三陸や気仙沼、石巻の様子に立ち尽くしたことを思い出す。でも復興に向けた活動には勇気をもらった。これからも被災地に寄り添い生きていきたい。(渡辺)

幼な子の肩に風格 一年生

散歩中、入学式帰りの親子を目にして、まだ小さくてもスーツを着ると「男の風格」が出るものだなと、その肩に印象が残ったのでつくりました。

兄いもうとたん。ぼぼに影かさね摘む

清秋

わたしのおうた

まり子

地面をのぞき込むこともたちの集中力よ。なかなか散歩道が進まない。

良子

# スマイルひろば

## ケアノートから



## ～笑顔あふれる誕生日のお祝い～



今月号から、「ケアノート」のコーナーを再開します。W.Coが組合員さんとの交流を通して感じたこと、大切に考えていること、心温まるエピソードをご紹介します。

認知症対応型のデイサービス「Dayみどり」の秋のある日、Aさんの誕生日をお祝いしました。98歳のAさんはニコニコとまるで天使のような笑顔。家族もAさんの誕生



利用者さんみんなで作った「桜列車が行く！」  
Aさんは故郷の風景を思い出しているのでしょうか

日を笑顔で迎えました。でもここに来るまで、家族には大きな葛藤がありました。数年前、通所当初は、職業婦人であったAさんは毅然とされ、家族の介護にも拒否が強く、デイサービスへの通所もスムーズではありませんでした。家族は介護に疲れている様子でした。

「無理に着替えをしなくてもいいですよ」「お尻が濡れていても大丈夫ですよ」「困り事は小さなことでも何でも相談してください」と、お伝えすると、自分が頑張らなければならないと思っていた家族も、少し肩の荷が軽くなったそうです。

本人と介護者は「合わせ鏡」と言います。介護する方の心が乱れると、それはすぐ本人に伝わります。家族が行き詰ると在宅介護は難しくなります。「Dayみどり」では本人はもちろん、家族の支援を大切に考えています。家族が困っていることや、負担に感じていることを察して、「一人で頑張らないで、私たちにもお手伝いさせてくださ



Happy 98th Birthday! ずっとずっと・・・Angel Smile  
お祝いしましょう

い」とお伝えすることで、家族の心に少しずつ余裕ができます。介護者と本人に笑顔が生まれます。周囲の対応次第で本人も変わります。そして、笑顔のAさんと100歳のお誕生日を一緒にお祝いする約束をしました。(M.W)

## 今月のW.Co 藤沢子育て支援サービスW.Co「ほっと・すぺーす」

～あたたかい地域社会をめざして設立から17年～



「ほっと・すぺーす」は、少子高齢、核家族化が進む社会で「子育て支援」をたすけあいの一つとして、人と人が助け合う、あたたかい地域社会をめざし、2007年5月に設立しました。

派遣型事業、一時預かり保育、グループ保育、パッケージ保育と活動を拡げてきました。「みのり藤沢」開所に合わせて、活動拠点を藤沢市辻堂元町に移し、子どもたちや保護者が「ほっと」できる場づくりを心がけ、日々保育を行っています。家庭内での安全対策や、離乳食の相談を受



子どもたちの声がにぎやかです

けることはもちろん、時にはママの愚痴も受けとめます！

24時間365日休みなしの育児、仕事や所用だけでなく、一息つきたい時もお力になります♪

(高橋)



## 消費材とツーショット



港南区 りょうや君 8歳

### フライパンでつくる パンミックス

チョコやチーズを入れて、お母さんと一緒に作って楽しく食べています！



### 日吉センター

横浜市港北区日吉5-21-31  
TEL045-561-3030(代表)  
FAX045-564-9858(代表)

横浜市 港北区・鶴見区・南区・神奈川区・保土ヶ谷区

川崎市 幸区・中原区・川崎区(一部)

### 鎌倉センター

鎌倉市台5-2-22  
TEL0467-48-3955(代表)  
FAX0467-48-3136(代表)

横浜市 栄区・金沢区・磯子区・港南区  
鎌倉市 全地域

逗子市 全地域  
三浦郡 葉山町 横須賀市 一部

### 初山センター

川崎市宮前区初山2-1-7  
TEL044-977-0705(代表)  
FAX044-977-2556(代表)

横浜市 緑区・青葉区・都筑区

川崎市 高津区・宮前区・多摩区・麻生区

### 藤沢センター

藤沢市善行6-19-51  
TEL0466-80-5710(代表)  
FAX0466-82-6975(代表)

横浜市 戸塚区・旭区(一部)  
藤沢市 全地域

厚木市 全地域  
相模原市 南区 茅ヶ崎市 一部